

ISSUE NO. 1 // VOLUME NO. 1 // APRIL 2021

# การจัดการท่องเที่ยว เชิงวัฒนธรรมโดยชุมชน

ชุดองค์ความรู้



การจัดการความรู้การวิจัยเพื่อใช้ประโยชน์เชิงชุมชน สังคม



โครงการยกระดับศักยภาพของชุมชนเพื่อการจัดการ  
ท่องเที่ยวเชิงวัฒนธรรม ตำบลวังทอง อำเภอวังทอง  
จังหวัดพิษณุโลก

ชุดองค์ความรู้

# การจัดการท่องเที่ยว เชิงวัฒนธรรมโดย ชุมชน

จัดทำภายใต้โครงการการยกระดับศักยภาพของชุมชน  
เพื่อการจัดการท่องเที่ยวเชิงวัฒนธรรม  
ตำบลวังทอง อำเภอวังทอง จังหวัดพิษณุโลก

คณะผู้วิจัย

อาจารย์กฤติมา อินทะกุล  
อาจารย์ณัฐพร ตังเจริญชัย  
มหาวิทยาลัยราชภัฏพิบูลสงคราม

สนับสนุนโดย

โครงการจัดการความรู้การวิจัย  
เพื่อการใช้ประโยชน์เชิงชุมชน สังคม  
(ด้านการพัฒนาการท่องเที่ยว)  
สำนักงานการวิจัยแห่งชาติ (วช.)

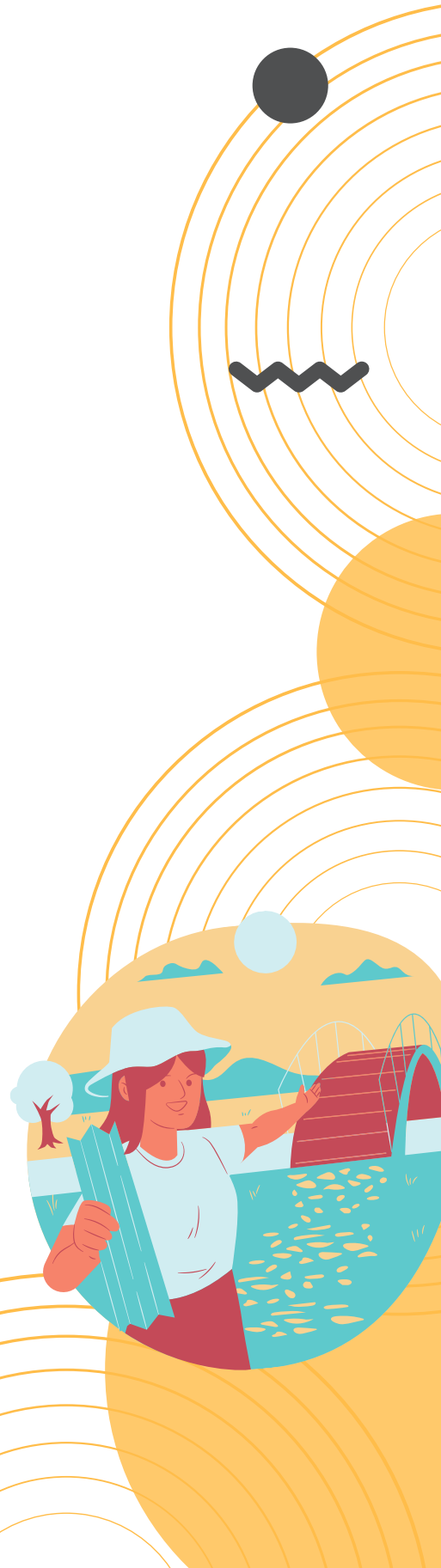
ข้อมูลภายในหนังสือเล่มนี้ จัดทำขึ้นเพื่อเป็น  
สาธารณประโยชน์แก่บุคคลทั่วไปและ  
ไม่มีการผลิตเพื่อจำหน่ายในเชิงพาณิชย์



# คำนำ

ชุดองค์ความรู้ "การท่องเที่ยวงเชิงวัฒนธรรม โดยชุมชนวังทอง" จัดทำภายใต้โครงการการยกระดับศักยภาพของชุมชนเพื่อการจัดการท่องเที่ยวเชิงวัฒนธรรม ตำบลวังทอง อำเภอวังทอง จังหวัดพิษณุโลก โดยมีวัตถุประสงค์เพื่อถอดบทเรียนและรวบรวมองค์ความรู้ของชุมชนในด้านการจัดการท่องเที่ยวเชิงวัฒนธรรม และเพื่อดำยทอดองค์ความรู้ด้านการท่องเที่ยวเพื่อพัฒนาศักยภาพของชุมชนในการจัดการท่องเที่ยวเชิงวัฒนธรรม ตำบลวังทอง อำเภอวังทอง จังหวัดพิษณุโลก ซึ่งมุ่งเน้นการจัดการแหล่งท่องเที่ยว องค์ความรู้ และกิจกรรมการท่องเที่ยวโดยมีชุมชนท้องถิ่นเป็นผู้รับผลประโยชน์ที่เกิดการพัฒนาและการเติบโตด้านการท่องเที่ยว และเน้นกระบวนการดำเนินงานอย่างมีส่วนร่วมเพื่อวางรากฐานการพัฒนาศักยภาพของชุมชนท้องถิ่นอย่างแท้จริง

คณะผู้วิจัยหวังเป็นอย่างยิ่งว่าชุดองค์ความรู้เล่มนี้จะเป็นประโยชน์ต่อชุมชน ทั้งโอกาสในการสร้างงาน สร้างรายได้ และยังสามารถรักษาวัฒนธรรม วิถีชีวิตจากการจัดการท่องเที่ยวเชิงวัฒนธรรมโดยชุมชน





# สารบัญ



การท่องเที่ยวโดยชุมชน

1

2

การถอดบทเรียนแนวระบวงการจัดการการท่องเที่ยวเชิงวัฒนธรรมโดยชุมชน



การท่องเที่ยวเชิงวัฒนธรรม

4

4

องค์ประกอบการท่องเที่ยวเชิงวัฒนธรรม



นักท่องเที่ยวเชิงวัฒนธรรม

4

5

กระบวนการวางแผนเพื่อการจัดรายการท่องเที่ยวเชิงวัฒนธรรม



รายการทรัพยากรทางวัฒนธรรมตำบลวังทอง

6

13

การท่องเที่ยวเชิงวัฒนธรรมโดยชุมชน



หลักการจัดการท่องเที่ยวเชิงวัฒนธรรมโดยชุมชน

14

15

แผนที่ชุมชน (Community QR Code Mapping)



กระบวนการส่งเสริมให้ชุมชนมีส่วนร่วมในการจัดการท่องเที่ยว

16

17

ตัววิเคราะห์ผู้มีส่วนได้ส่วนเสีย (Stakeholder Mapping)



ความคาดหวังของการท่องเที่ยวเชิงวัฒนธรรมโดยชุมชน

18



## การท่องเที่ยวโดยชุมชน (COMMUNITY BASE TOURISM-CBT)

การท่องเที่ยวโดยชุมชน เป็นรูปแบบการท่องเที่ยวหนึ่งที่เปิดโอกาสให้นักท่องเที่ยวได้สัมผัสวิถีชีวิต และวัฒนธรรมของคนในท้องถิ่น ที่ยังคงความดั้งเดิม (Authentic) มีความเป็นธรรมชาติไม่ปรุงแต่ง และมีกิจกรรมที่สร้างประสบการณ์ใหม่ ๆ ให้กับนักท่องเที่ยวด้วยการลงมือทำ และการเรียนรู้วิถีชีวิตประจำวันของชาวบ้าน ผสานกับความมีอัทรยาสัยไมตรีของคนในชุมชนท้องถิ่น ที่ให้การต้อนรับแขกผู้มาเยือนอย่างอบอุ่นเป็นกันเอง จึงเป็นเสน่ห์ที่สร้างความประทับใจแก่ผู้มาเยือน (สถาบันการท่องเที่ยวโดยชุมชน,2564)

# การถอดบทเรียนกระบวนการจัดการท่องเที่ยวเชิงวัฒนธรรมโดยชุมชน

พื้นที่ต้นแบบ : 1. วิสาหกิจชุมชนบ้านนาต้นจั่น อ.ศรีสัชชนาลัย จ.สุโขทัย  
2. กลุ่มท่องเที่ยวเชิงภูมิวัฒนธรรมเข็กน้อย อ.เขาค้อ จ.เพชรบูรณ์

**ขั้นตอนที่ 1** : ศึกษาข้อมูลบริบททั่วไปเชิงกายภาพ คุณทางสังคม คุณทางวัฒนธรรมของชุมชน

**ขั้นตอนที่ 2** : วิเคราะห์ศักยภาพของชุมชน สภาพสิ่งแวดล้อม ลักษณะทางสังคม เศรษฐกิจ วัฒนธรรมของชุมชน

**ขั้นตอนที่ 3** : ค้นหาบุคคลสำคัญในการทำงานร่วมกับชุมชน หรือหน่วยงานที่เข้ามามีส่วนร่วมในการจัดตั้งกลุ่มท่องเที่ยวของชุมชน

**ขั้นตอนที่ 4** : การจัดเวทีระดมข้อมูลชุมชนร่วมกับผู้มีส่วนได้ส่วนเสียในการมีส่วนร่วมรวบรวมข้อมูลประวัติศาสตร์ชุมชน



# การถอดบทเรียนกระบวนการจัดการท่องเที่ยวเชิงวัฒนธรรมโดยชุมชน

พื้นที่ต้นแบบ : 1. วิสาหกิจชุมชนบ้านนาต้นจั่น อ.ศรีสัชชาลัย จ.สุโขทัย  
2. กลุ่มท่องเที่ยวเชิงภูมิวัฒนธรรมเข็กน้อย อ.เขาค้อ จ.เพชรบูรณ์

**ขั้นตอนที่ 5 :** จัดทำผังวิเคราะห์ผู้มีส่วนได้เสีย เพื่อป้องกันความขัดแย้ง และสร้างความรู้สึกร่วมกันเป็นเจ้าของร่วมกันในชุมชน

**ขั้นตอนที่ 6 :** ระดมข้อมูลเพื่อจัดทำแผนที่ชุมชนจากฐานทรัพยากรทางวัฒนธรรมของชุมชน

**ขั้นตอนที่ 7 :** การวิเคราะห์ผลกระทบต่อชุมชนจากการจัดการท่องเที่ยว 3 มิติ คือ สังคม เศรษฐกิจ และสิ่งแวดล้อม

**ขั้นตอนที่ 8 :** จัดเวทีนำเสนอข้อมูลสรุปรูปแบบและแนวทางในการจัดการท่องเที่ยวโดยชุมชน



# การท่องเที่ยวเชิงวัฒนธรรม (Cultural Tourism)

## ที่มา:

สังคมไทยเริ่มรู้จักรูปแบบการท่องเที่ยวที่หลากหลายและสอดคล้องกับสถานการณ์ความเปลี่ยนแปลงกระแสการท่องเที่ยวของโลก หรือการท่องเที่ยวเชิงวัฒนธรรมเมื่อประมาณ 3 ทศวรรษที่ผ่านมา



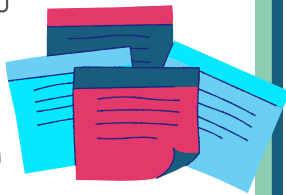
## ลักษณะทั่วไป:

การท่องเที่ยวเชิงวัฒนธรรมเป็นการใช้ทุนทางประวัติศาสตร์ วัฒนธรรม และประเพณี เพื่อผลิตเป็นสินค้าทางการท่องเที่ยว



## จุดเด่น:

การท่องเที่ยวเชิงวัฒนธรรมนับเป็นสินค้าทางวัฒนธรรมที่ถูกสร้างสีสันหรือสร้างความตื่นตาตื่นใจมากกว่าปกติเพื่ออำนวยความสะดวกแก่นักท่องเที่ยวในฐานะผู้บริโภควัฒนธรรมอันแตกต่างจากตนเอง



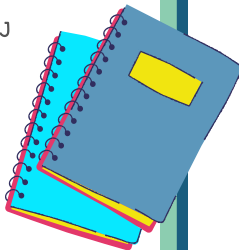
## รูปแบบ:

- การท่องเที่ยวเชิงชาติพันธุ์
- การท่องเที่ยวเชิงมรดกทางวัฒนธรรม/เชิงประวัติศาสตร์
- การท่องเที่ยวเชิงเกษตร
- การท่องเที่ยวเชิงอาหาร
- การท่องเที่ยวเชิงศาสนา
- การท่องเที่ยวเชิงสุขภาพ
- การท่องเที่ยวเชิงเทศกาล



## มิติการศึกษาวัฒนธรรมในการท่องเที่ยว:

- มีวัฒนธรรมในฐานะเป็นส่วนหนึ่งของกิจกรรมการท่องเที่ยว
- มีศึกษารัฐกับการท่องเที่ยวเชิงวัฒนธรรม
- มีศึกษาประชาชนกับการท่องเที่ยวเชิงวัฒนธรรม
- มีวัฒนธรรมศึกษา
- มีศึกษาสื่อความหมายทางวัฒนธรรม



## ความเข้าใจการท่องเที่ยวเชิงวัฒนธรรม:

- เป็นส่วนหนึ่งในการพัฒนาเศรษฐกิจ
- เป็นเครื่องมือในการสร้างความสามัคคี
- การฟื้นฟูและรักษาวัฒนธรรม
- การเรียนรู้และแสวงหาประสบการณ์ทางวัฒนธรรม
- การสร้างความเข้าใจระหว่างเจ้าของบ้าน กับนักท่องเที่ยวในการแลกเปลี่ยนวัฒนธรรม





# องค์ประกอบการท่องเที่ยว เชิงวัฒนธรรม

ด้านแหล่งท่องเที่ยวทาง  
วัฒนธรรมเป็นการท่องเที่ยว  
ในแหล่งท่องเที่ยวทาง  
วัฒนธรรมที่มีเอกลักษณ์  
เฉพาะถิ่น

ด้านกระบวนการศึกษาสิ่ง  
แวดล้อมโดยมีการศึกษาเรียนรู้  
สภาพแวดล้อมและระบบ  
นิเวศในแหล่งท่องเที่ยวทาง  
วัฒนธรรมเพื่อปลูกจิตสำนึกที่  
ถูกต้องในการอนุรักษ์สภาพ  
แวดล้อมให้แก่ผู้เกี่ยวข้องกับ  
การท่องเที่ยว

ด้านธุรกิจท่องเที่ยวเป็นการ  
ท่องเที่ยวที่มีการให้บริการ  
ทางการท่องเที่ยวโดยผู้  
ประกอบธุรกิจท่องเที่ยวเพื่ออา  
นวยความสะดวกแก่นักท่อง  
เที่ยวและได้ผลตอบแทนใน  
กำไรสู่ธุรกิจท่องเที่ยว

ด้านการตลาดท่องเที่ยว  
เป็นการท่องเที่ยวที่มีการคำนึง  
ถึงการตลาดท่องเที่ยว  
คุณภาพโดยแสวงหานักท่อง  
เที่ยวคุณภาพให้เดินทางเข้ามา  
ท่องเที่ยวยังแหล่งท่องเที่ยว  
ทางวัฒนธรรม

ด้านการมีส่วนร่วมของชุมชน  
ท้องถิ่นเป็นการตลาดท่อง  
เที่ยวที่มีการคำนึงถึงการมี  
ส่วนร่วมของชุมชนมีส่วนร่วม  
ในการพัฒนาหรือการจัดการ  
การท่องเที่ยวอย่างเต็มรูปแบบ  
และได้รับผลประโยชน์  
ตอบแทน

ด้านการสร้างจิตสำนึกแก่ผู้  
เกี่ยวข้องกับการท่องเที่ยวที่  
ต้องคำนึงถึงการปลูกฝัง  
จิตสำนึกที่ถูกต้องทางการท่อง  
เที่ยวแก่ผู้เกี่ยวข้องทุกฝ่ายโดย  
มีการให้ความรู้และสื่อความ  
หมายในการอนุรักษ์ทรัพยากร  
ท่องเที่ยวทางวัฒนธรรม

ใครคือ...

# นักท่องเที่ยวเชิงวัฒนธรรม (Cultural Tourist)



นักท่องเที่ยววัยทอง  
(GOLDEN AGE)



นักท่องเที่ยวยุคเบบี้บูม  
(BABY BOOMERS)



นักท่องเที่ยว LGBTQ



นักท่องเที่ยวแสวงหาประสบการณ์จริง  
(REAL GAP EXPERIENCE)



นักท่องเที่ยว GEN@



นักท่องเที่ยวระดับกลาง



นักท่องเที่ยวแบกเป้  
(BACKPACKER)



# ลักษณะสำคัญของ... นักท่องเที่ยวเชิงวัฒนธรรม (Cultural Tourist)



มีความกระตือรือร้นที่จะเดินทาง  
ออกนอกสถานที่



มีความกระตือรือร้นที่จะแสวงหา  
ประสบการณ์ที่แตกต่าง



แสวงหาประสบการณ์  
โดยตรงจากวัฒนธรรมที่  
เป็นของดั้งเดิม

ให้ความสำคัญกับการรักษา  
วัฒนธรรมดั้งเดิมและการ  
สร้างมูลค่าคุณค่าเพิ่ม



การมีส่วนร่วมในกิจกรรมทาง  
วัฒนธรรมกับชาวบ้านในพื้นที่



อาจมีความคาดหวังเรื่องราว  
ความสัมพันธ์ระหว่างบุคคลกับ  
สถานที่ในแหล่งท่องเที่ยว



สนใจประสบการณ์  
"ของจริง (Real)"

ไม่ชอบของจำลองหรือสิ่ง  
เสมือนจริงทางวัฒนธรรม



# กระบวนการวางแผนเพื่อการจัดรายการ ท่องเที่ยวเชิงวัฒนธรรม



## สำรวจแหล่งท่องเที่ยว

ควรสำรวจแหล่งท่องเที่ยวเชิง  
วัฒนธรรมล่วงหน้าเพื่อให้รายการนำ  
เที่ยวมีความถูกต้องและทันสมัย

STEP  
01



STEP  
02

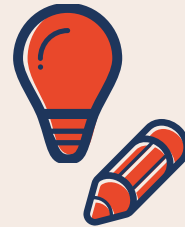
## กำหนดเป้าหมาย

ควรกำหนดเป้าหมายของการท่องเที่ยวเชิง  
วัฒนธรรมและพิจารณาความต้องการของ  
ตลาดการท่องเที่ยวเชิงวัฒนธรรม

STEP  
03

## กำหนดเส้นทาง

ควรกำหนดเส้นทางและระยะทางในการ  
เดินทาง แหล่งท่องเที่ยว และที่พัก ตาม  
ความสะดวกของแหล่งท่องเที่ยว



STEP  
04

## กำหนดส่วนการตลาด

ตลาดของนักท่องเที่ยวเชิงวัฒนธรรมส่วน  
ผลต่อการจัดรายการและกิจกรรมการ  
ท่องเที่ยวเชิงวัฒนธรรมเพื่อตอบสนอง  
ความพึงพอใจ



STEP  
05

## กำหนดราคา

ราคาของรายการนำเที่ยวเชิง  
วัฒนธรรมสัมพันธ์กับความรู้สึกคุณค่า  
ของนักท่องเที่ยวที่แตกต่างกัน



STEP  
06

## กำหนดการใช้ยานพาหนะ

ต้องมีการวางแผนเกี่ยวกับการใช้ยาน  
พาหนะให้ชัดเจนและเหมาะสมในการเดิน  
ทางไปยังแหล่งท่องเที่ยวเชิงวัฒนธรรม

# กระบวนการวางแผนเพื่อการจัดรายการ ท่องเที่ยวเชิงวัฒนธรรม



## คัดเลือกอาหาร

ควรจัดอาหารที่มีความหลากหลาย  
มีลักษณะเด่น และเป็นเอกลักษณ์ทาง  
วัฒนธรรมให้นักท่องเที่ยวได้ลองรับประทาน

STEP  
07



## กำหนดระยะเวลาในการ จัดนำเที่ยว

ไม่ควรใช้ระยะเวลาในการเดินทางไปยัง  
แหล่งท่องเที่ยวจนเกินไป การใช้  
เวลาชมวัฒนธรรมแต่ละครั้งขึ้นอยู่กับ  
ความเหมาะสมของแหล่งท่องเที่ยว

STEP  
08

## คัดเลือกที่พัก

ที่พักควรอยู่ในสถานที่ซึ่งนักท่องเที่ยวสามารถ  
ชมตัวเมือง อาคารบ้านเรือน ตลาดหรือ  
พิพิธภัณฑ์ได้สะดวก อาจเป็นที่พักแบบสัมพัส  
วัฒนธรรมชุมชนหรือโฮมสเตย์ (Homestay)

STEP  
09



STEP  
10

## คัดเลือกแหล่งท่องเที่ยวเชิง วัฒนธรรม

นอกจากเพื่อตอบสนองเป้าหมายของนัก  
ท่องเที่ยวจากความหลากหลายของแหล่ง  
ท่องเที่ยวเชิงวัฒนธรรมแล้ว ควรมีสั่ง  
อำนวยความสะดวกแก่นักท่องเที่ยวด้วย



STEP  
11

## กำหนดกิจกรรมทาง วัฒนธรรม

กิจกรรมท่องเที่ยวต้องไม่ขัดต่อประเพณี  
ความเชื่อ วิถีชีวิต สังคมและวัฒนธรรม  
ของเจ้าของบ้าน ดังนั้น ควรมีการอบรม  
ข้อควรปฏิบัติและควีนแก่นักท่องเที่ยว

STEP  
12

## ตั้งชื่อรายการนำเที่ยว

ชื่อรายการนำเที่ยวควรสัมพันธ์กับแหล่ง  
ท่องเที่ยวเชิงวัฒนธรรมในรายการ  
โดยอาจใช้ชื่อที่ดึงดูด  
ความสนใจของนักท่องเที่ยว



# กระบวนการวางแผนเพื่อการจัดรายการ ท่องเที่ยวเชิงวัฒนธรรม

## การรักษาความปลอดภัย

ควรพิจารณาถึงความปลอดภัยของ  
นักท่องเที่ยวในแหล่งท่องเที่ยวเชิง  
วัฒนธรรม ทั้งขณะเที่ยวชมและความ  
ปลอดภัยขณะเดินทาง

STEP  
13



## ขอข้อมูลจากชุมชน

ในบางครั้งข้อมูลของแหล่งท่องเที่ยวเชิง  
วัฒนธรรมอาจมีข้อจำกัด เช่น ข้อมูลเรื่องเล่า  
ตำนาน ความเชื่อ ซึ่งไม่ปรากฏเอกสารต่าง ๆ  
การใช้ข้อมูลจากชุมชนหรือเจ้าของบ้านจึงเป็น  
เรื่องสำคัญ



STEP  
14

## เขียนรายการนำเที่ยว

เขียนให้อ่านง่าย มีความน่าสนใจ ตลอดจนมองเห็นภาพหรือจินตนาการถึงแหล่ง  
ท่องเที่ยวเชิงวัฒนธรรมได้ ควรใช้ภาษา  
ธรรมดาไม่ใช่ภาษาวิชาการ

STEP  
15



# รายการ

## ทรัพยากรทางวัฒนธรรม

ตำบลวังทอง อำเภอวังทอง จังหวัดพิษณุโลก



01

วัดวังทองวราราม



02

ศาลเจ้าแม่ทองคำ-  
เจ้าแม่ทับทิม



03

วัดพระพุทธรบาท  
เขาสมอแคลง



07

โรงเจไซท์สุกตั้ง



05

พระมหาชัยเจดีย์  
ศรีสมอแคลง



06

ศาลพ่อปู่ขุนเณร



07

วัดราชคีรีหิรัญยา  
ราม



08

พระโพธิสัตว์  
กวนอิมหยกขาว



09

วัดคลองเรือ



10

รอยพระพุทธรบาท  
ตะแคงแห่งเดียว  
ของโลก



11

ตลาด 120 ปีวิถี  
ชาววัง



12

การแสดงเองกอ

# รายการ

CULTURAL TOURISM  
@WANGTHONG

## ทรัพยากรทางวัฒนธรรม

ตำบลวังทอง อำเภอวังทอง จังหวัดพิษณุโลก



### 13

ประเพณีตักบาตร  
เทโวโรหณะ



### 14

ประเพณีเวียน  
เทียนห่มผ้าพระ  
เจดีย์ยอดดัวน



### 15

ทุ่งทานตะวัน  
วังทอง



### 16

เกษตรเขาฟ้า  
กาแฟ



### 17

ผัดไทยโบราณ  
วังทอง



### 18

ส้มแผ่น-ส้มลิ้ม  
วังทอง



### 19

ขนมหวานป่าช่วย  
วังทอง



### 20

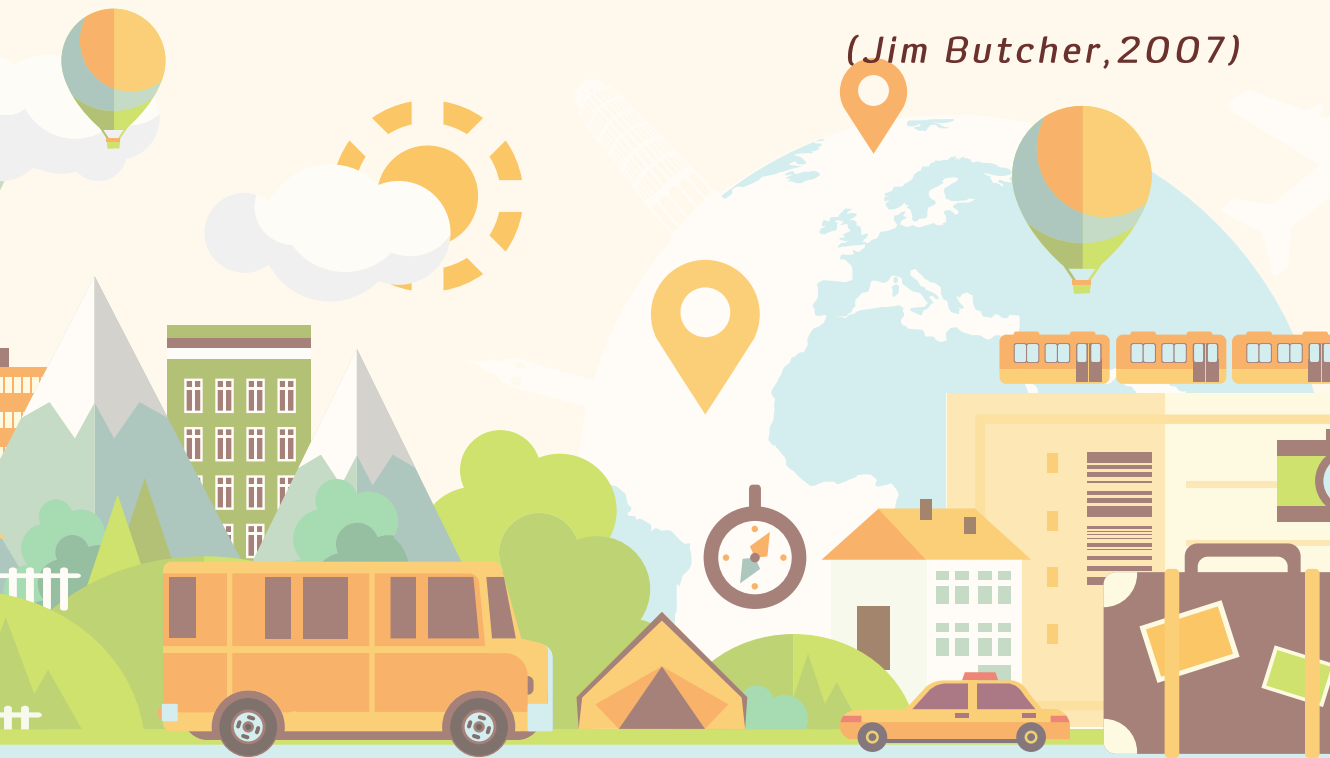
เจ้าหมวยไอศกรีม  
ข้าวเกรียบปาก  
หม้อวังทอง



# การท่องเที่ยวเชิงวัฒนธรรม โดยชุมชน

"การมีส่วนร่วมในการจัดการท่องเที่ยวเชิงวัฒนธรรม  
ของคนในชุมชนไม่เพียงแต่จะสะท้อนพลังอำนาจใน  
ชุมชนเท่านั้น หากแต่ยังสะท้อนถึงความเป็นรากฐาน  
ของประชาธิปไตยที่คนในชุมชนมีสิทธิตัดสินใจที่จะ  
ดำเนินชีวิตด้วยตนเองอีกด้วย"

(Jim Butcher, 2007)



# Cultural Tourism by Community Base

## หลักการจัดการท่องเที่ยวเชิงวัฒนธรรมโดยชุมชน



1. การท่องเที่ยวเชิงวัฒนธรรม โดยชุมชนควรเกี่ยวข้องกับชุมชนในวงกว้าง โดยอาจเป็นการรวมกลุ่มกันในชุมชนเพื่อวางแผนและพัฒนารุรกิจท่องเที่ยวด้วยตนเอง



2. การท่องเที่ยวเชิงวัฒนธรรม โดยชุมชนควรกระจายผลประโยชน์ทั้งทางด้านเศรษฐกิจและสังคมที่ได้รับจากการท่องเที่ยวโดยชุมชนอย่างเท่าเทียม



3. การท่องเที่ยวเชิงวัฒนธรรม โดยชุมชนให้ความสำคัญกับการจัดการที่ดีและด้วยความระมัดระวัง



4. การท่องเที่ยวเชิงวัฒนธรรม โดยชุมชนควรมีพันธมิตรที่เข้มแข็งและได้รับการสนับสนุนจากทั้งภายในและภายนอกชุมชน



5. แหล่งท่องเที่ยวโดยเฉพาะแหล่งมรดกทางวัฒนธรรมมีความจำเป็นในการสร้างและรักษาเอกลักษณ์ของแหล่งท่องเที่ยวในชุมชน



6. การท่องเที่ยวเชิงวัฒนธรรมโดยชุมชนไม่ควรละเลยประเด็นสิ่งแวดล้อม ควรระหนักถึงการอนุรักษ์แหล่งมรดกทางวัฒนธรรมและธรรมชาติในท้องถิ่นให้เกิดความยั่งยืน



## แผนที่ชุมชนอัจฉริยะ (Community QR Code Mapping) จากการระดมทรัพยากรทางวัฒนธรรมชุมชนวังทอง



# กระบวนการส่งเสริมให้ชุมชนมีส่วนร่วมในการจัดการท้องถิ่น

1

ศึกษาความเป็นไปได้ก่อนลงพื้นที่ และความเป็นไปได้ร่วมกับชุมชน

2

สร้างความสัมพันธ์ที่ดีต่อคนในชุมชน เพื่อสร้างความไว้วางใจ  
หน่วยงานภายนอก และเพื่อเลือกพื้นที่จัดการท้องถิ่นโดยชุมชน

3

เตรียมความพร้อมของชุมชนโดยใช้กระบวนการ "การประเมินสถานะ  
ชนบทแบบมีส่วนร่วม (Participatory Rural Assessment: PRA)  
เพื่อประเมินศักยภาพและข้อจำกัดของชุมชน

4

เปิดรับสมาชิกในชุมชนที่ให้ความสนใจจัดการท้องถิ่นร่วมกัน และจัด  
โครงสร้างกลุ่มองค์กรชุมชนในการบริหารจัดการท้องถิ่นในชุมชน

5

ให้ความรู้แก่กลุ่มองค์กรชุมชนในการบริหารจัดการท้องถิ่นเชิง  
วัฒนธรรมในชุมชน และสร้างความตระหนักให้แก่คนในชุมชนร่วมกัน

6

ร่วมพัฒนาแผนการท้องถิ่นในชุมชนพร้อมกำหนดเป้าหมาย  
และวัตถุประสงค์ในการจัดการท้องถิ่นในชุมชนให้ชัดเจน

7

กลุ่มองค์กรชุมชนร่วมกันจัดทำรายการนำท้องถิ่นและ  
กิจกรรมการท้องถิ่นในชุมชน

8

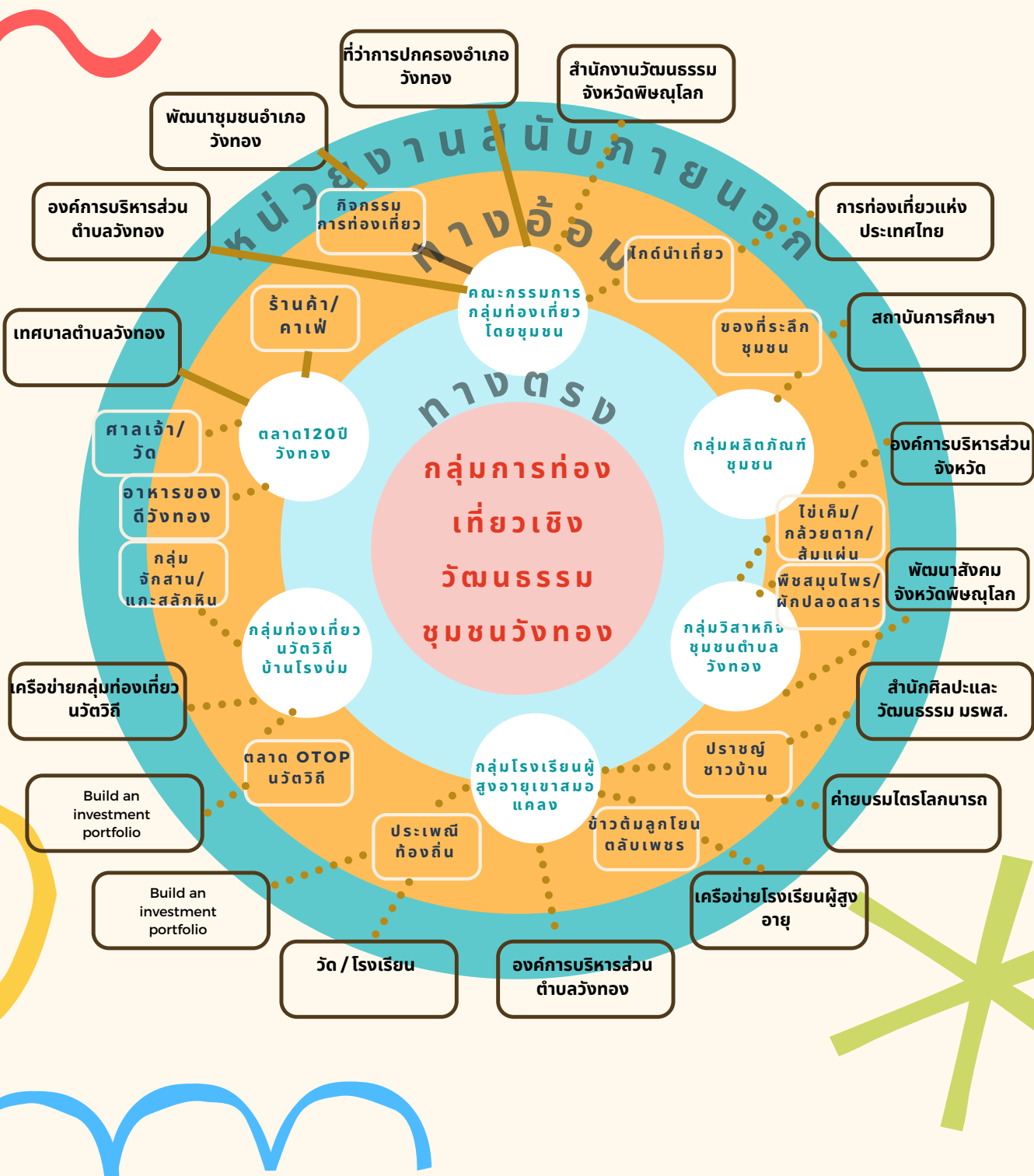
มีกระบวนการปรึกษาหารือหรือหว่านไถ่ข่ายทั้งภายในชุมชนและระหว่าง  
ชุมชนกับหน่วยงานภายนอกที่ให้การสนับสนุนเป็นระยะ ทั้งภาครัฐ ธุรกิจ  
เอกชน และภาควิชาการ

9

การจัดการท้องถิ่นนำร่องเพื่อทดสอบความพร้อมของชุมชน เพื่อ  
ติดตามและประเมินผลศักยภาพของชุมชนทั้งในระดับกิจกรรมและ  
ภาพรวมของการท้องถิ่นโดยชุมชน



# ผังวิเคราะห์ผู้มีส่วนได้ส่วนเสีย (Stakeholder Mapping)



# ความคาดหวังของการ ท่องเที่ยวเชิงวัฒนธรรม โดยชุมชน



1

ต้องก่อให้เกิดการพัฒนา  
เศรษฐกิจของชุมชนอย่างมี  
ความยุติธรรม



ต้องก่อให้เกิดการสร้างพลัง  
อำนาจให้แก่คนในชุมชน

2

3

ต้องก่อให้เกิดการเรียนรู้  
ร่วมกันของคนในชุมชน  
อย่างแท้จริง



ต้องทำให้คนในชุมชนมี  
ความเป็นอยู่ที่ดีทั้งในด้าน  
ร่างกายและจิตใจ

4

5

ต้องนำไปสู่กระบวนการ  
จัดการวัฒนธรรมให้เกิด  
ความยั่งยืนในชุมชน





# การจัดการท่องเที่ยว เชิงวัฒนธรรม โดยชุมชน

โครงการยกระดับคุณภาพของชุมชน  
เพื่อการจัดการท่องเที่ยวเชิงวัฒนธรรม  
ตำบลวังทอง อำเภอวังทอง จังหวัดพิษณุโลก

