

คู่มือ



องค์ความรู้และการถ่ายทอดเทคโนโลยี

ไก่

“ไก่เลี้ยงคน คนเลี้ยงไก่”

...ไก่หลัวบ้าน

เพื่อคนรักสุขภาพ...



กิจกรรมส่งเสริมและสนับสนุนการวิจัยโครงการจัดการความรู้
การวิจัยเพื่อการใช้ประโยชน์เชิงชุมชน สังคม ตามแนวพระราชดำริ
ประจำปีงบประมาณ 2562

มหาวิทยาลัยกาฬสินธุ์ สำนักงานการวิจัยแห่งชาติ (วช.)

คำนำ

โครงการการผลิตไก่พื้นเมืองและไก่ลูกผสมเพื่อพัฒนาความเป็นอยู่ของชุมชนอย่างยั่งยืน จังหวัดกาฬสินธุ์ ดำเนินการเสร็จจุลวงด้วยดี โดยได้รับทุนอุดหนุนการทำกิจกรรมส่งเสริมและสนับสนุนการวิจัยโครงการจัดการความรู้การวิจัยเพื่อการใช้ประโยชน์เชิงชุมชน สังคม ตามแนวพระราชดำริ จากสำนักงานการวิจัยแห่งชาติ (วช.) ประจำปีงบประมาณ 2562 ทำให้คณะผู้จัดทำโครงการได้นำเอาผลวิจัยลงสู่การปฏิบัติจริงร่วมกับกลุ่มเกษตรกรผู้เลี้ยงไก่พื้นเมือง จังหวัดกาฬสินธุ์

คู่มือการเลี้ยงไก่ซี.....ไก่เลี้ยงคน คนเลี้ยงไก่ มีเนื้อหาเกี่ยวกับแนวทางการเลี้ยงไก่ซี แบบครบวงจร มีสาระสำคัญประกอบด้วย ข้อมูลเบื้องต้นของไก่ซี การปรับปรุงพันธุ์ไก่ซี โมเดลการเลี้ยงไก่ซีแบบรวมกลุ่ม การเลี้ยงไก่ซีพ่อแม่พันธุ์ การเลี้ยงไก่ซีเพื่อขุนจำหน่าย และช่องทางการตลาดของไก่ซี ซึ่งผู้สนใจสามารถศึกษาเรียนรู้ได้จากคู่มือนี้

ผู้ช่วยศาสตราจารย์ ดร. จิระนันท์ อินทรีย์ และคณะ

มีนาคม 2563

สารบัญ

ไก่ซี.....	1
โมเดลการเลี้ยงไก่บ้านแบบรวมกลุ่ม.....	4
การเลี้ยงพ่อแม่พันธุ์ไก่ซี.....	5
การเลี้ยงไก่ซีเพื่อขุนจำหน่าย.....	12
การตลาดไก่ซี.....	19

ไก่ซี



ไก่ซี เป็นไก่พื้นเมืองชนสีขาวปลอดทั้งตัว ไก่ซีเป็นหนึ่งในสี่สายพันธุ์ของไก่พื้นเมืองไทยที่ถูกรวบรวมและพัฒนาสายพันธุ์เพื่อการอนุรักษ์และการพัฒนาโดยกรมปศุสัตว์ร่วมกับสำนักงานสนับสนุนการวิจัย (สกว.) ปรับปรุงพันธุ์ที่ศูนย์วิจัยและบำรุงพันธุ์สัตว์ท่าพระ จังหวัดขอนแก่น โดยเน้นลักษณะปรากฏให้ตรงตามอุดมทัศนียภาพที่สุด เมื่อปรับปรุงพันธุ์จนถึงชั่วรุ่นที่ 5 แล้ว จึงได้จดทะเบียนรับรองพันธุ์ ชื่อที่รู้จักกันโดยทั่วไปคือ ไก่ซีท่าพระ

ไก่ซี.....ไก่พื้นเมืองไทย

ไก่ซีมักถูกเข้าใจผิดว่าเป็นไก่พันธุ์ หรือไก่จากต่างประเทศ แต่แท้จริงแล้วไก่ซีเป็นไก่พื้นเมืองของไทยที่มีขนสีขาวตลอดทั้งตัว เหมือนแม่ซี จึงเรียกชื่อให้จำง่ายติดปากว่า “ไก่ซี” สีขาวสวยงาม แตกต่างจากไก่พื้นบ้านของไทยทั่วไป



แหล่งผลิตไก่ซี

ปัจจุบัน สำนักพัฒนาพันธุ์สัตว์ กรมปศุสัตว์ ทำการผลิตไก่ซีเพื่อเป็นต้นพันธุ์เพื่อส่งเสริมให้แก่ผู้สนใจทั่วไป 2 ศูนย์ ผู้สนใจสามารถติดต่อสอบถามรายละเอียดและสั่งจองลูกไก่ซีเพื่อไปเลี้ยงได้

ศูนย์วิจัยและบำรุงพันธุ์สัตว์ท่าพระ ตำบลท่าพระ อำเภอเมือง จังหวัดขอนแก่น

ศูนย์วิจัยและบำรุงพันธุ์สัตว์เลย อำเภอวังสะพุง จังหวัดเลย



ไก่ซีลูกผสม



สาขาเทคโนโลยีการผลิตสัตว์ มหาวิทยาลัยกาฬสินธุ์ มีการปรับปรุงพันธุ์กรรมไก่ซีให้มีการเจริญเติบโตดีขึ้น โดยผสมข้ามกับไก่โร้ดไอแลนด์เรด เรียกว่า ไก่ซีลูกผสมมีลักษณะคล้ายไก่ซี นิยเหมือนไก่พื้นเมืองทั่วไป ทนกับอากาศเมืองร้อนปรับตัวกับสภาพการเลี้ยงแบบหลังบ้านได้ดี โตไว อายุ 12 สัปดาห์ หนัก 1.2 กก. พร้อมจับจำหน่าย มีเนื้อแน่น ไขมันต่ำ นอกจากนี้ยังให้ไข่ดก จึงเหมาะสำหรับเลี้ยงเพื่อกินเนื้อหรือกินไข่ได้



โมเดลการเลี้ยงไก่ซีแบบรวมกลุ่ม

- การรวมกลุ่มเลี้ยงไก่ จะทำให้ผลิตได้สม่ำเสมอและมีอำนาจในการต่อรองราคากับพ่อค้าคนกลาง หรือการพัฒนาการตลาดได้ดี
- เริ่มต้นด้วยการรวมกลุ่มสมาชิกประมาณ 15-20 คน ระดมทุนด้วยการออมเงิน และจัดสรรหน้าที่ตามความเหมาะสม
- กลุ่มต้องผลิตลูกไก่ได้เอง และให้สมาชิกทุกคนเลี้ยงไก่เป็นรุ่น ห้ามเกิน 100 ตัว/คน เพราะจะทำให้มีต้นทุนการเลี้ยงสูงเกินไป
- ดังนั้นกลุ่มนี้จะมีไก่ส่งตลาดทุกสัปดาห์ อย่างสม่ำเสมอ



ประธานกลุ่ม

- ❖ เลี้ยงไก่พ่อพันธุ์ 5 ตัว แม่พันธุ์ 25 ตัว
- ❖ เก็บไข่เข้าฟักสัปดาห์ละครั้ง (100 ฟอง)
- ❖ ใต้ลูกไก่ 60-70 ตัว

สมาชิกในกลุ่ม จำนวน 12-16 คน

- ❖ รับลูกไก่ไปขุน 60-70 ตัว/คน
- ❖ เรียงกันไปจนครบสมาชิก 1-2-3---สุดท้าย
- ❖ เลี้ยงไก่ประมาณ 12 สัปดาห์

การจำหน่าย

- ❖ มีไก่จำหน่ายทุกสัปดาห์
- ❖ จากสมาชิก 1-2-3---สุดท้าย
- ❖ ไก่พร้อมจำหน่าย 50-60 ตัว



การเลี้ยงไก่ซี พ่อแม่พันธุ์



ในไก่พ่อแม่พันธุ์ระบบธุรกิจส่วนใหญ่มีการเลี้ยงระบบกรงตับไก่ต้องยืนบนกรงตลอดเวลาในพื้นที่จำกัด หรือ ระบบการเลี้ยงไก่ปล่อยพื้นภายในโรงเรือนตลอดเวลา

แต่ในไก่ซีหรือไก่พื้นเมืองส่วนใหญ่จะเลี้ยงระบบปล่อยอิสระ หมายถึงระบบการเลี้ยงไก่ที่ปล่อยให้ไก่ออกนอกโรงเรือนได้อย่างอิสระ เพื่อให้ไก่ได้แสดงพฤติกรรมตามธรรมชาติทำให้ไก่มีความสุขและอารมณ์ดี

ขั้นตอนการดำเนินงานของสมาชิกผู้เลี้ยงไก่ซีพ่อแม่พันธุ์

เตรียมโรงเรือนพ่อแม่พันธุ์



เลี้ยงแบบปล่อยผสมพันธุ์ตามธรรมชาติ



เก็บไข่เข้าตู้ฟักสัปดาห์ละครั้ง

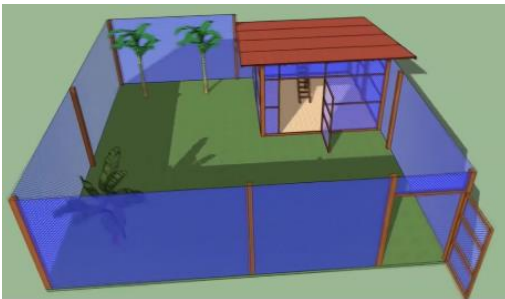


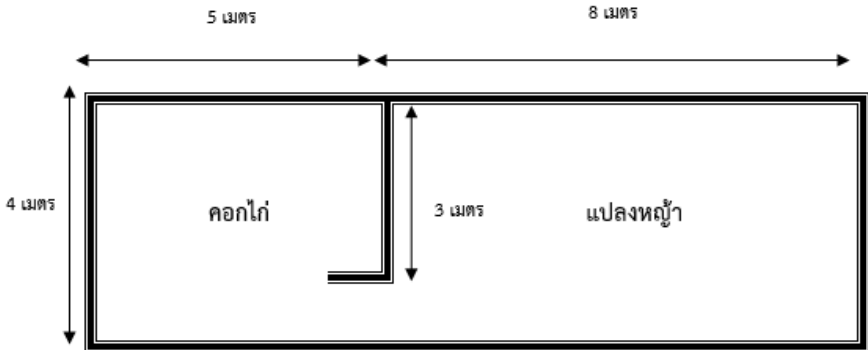
นำลูกไก่ให้กับสมาชิก



การเตรียมโรงเรือนไก่ซีพีพ่อแม่พันธุ์

- 1) ทำเลที่ตั้งฟาร์ม/โรงเรือนต้องแยกบริเวณอย่างชัดเจนกับที่พักอาศัย ระยะห่างอย่างน้อย 10 เมตร
- 2) รูปแบบหลังคาจั่ว หรือแบบเพิงหมาแหงน ที่สามารถกำบังแดดและฝนได้ อาจมุงด้วยสังกะสี หญ้าแฝก และหญ้าคา
- 3) ด้านข้างโรงเรือนทั้ง 4 ด้านควรมีไม้ระแนงหรือผ้าปิดรอบ และสามารถม้วนเก็บได้เพื่อป้องกันลมและฝน
- 4) พื้นโรงเรือนรองพื้นด้วยแกลบ ชี้เลื่อย หรือฟางสับ หนาประมาณ 2-3 เซนติเมตร
- 5) คอนสำหรับไก่ถอน ทำด้วยไม้ไผ่หรือไม้ระแนง จัดเป็นคู่ห่างกัน 1 นิ้ว สูงจากพื้น 1-1.5 เซนติเมตร
- 6) รางวางไข่ควรอยู่ห่างจากคอนนอนและอยู่ตรงข้ามกัน เพื่อป้องกันไก่ที่ออกไข่ไปนอน และควรทำให้ครบจำนวนแม่ไก่เพื่อป้องกันการแย่งวางไข่
- 7) บริเวณรอบนอกเล้าไก่ควรทำรั้วกันรอบบริเวณ ด้วยแกลบหรือตาข่ายอวน เพื่อป้องกันอันตรายจากสัตว์อื่น ๆ ควรมีรั้วไม้และที่บังฝนหรือแดดตีพกวอร์





ตัวอย่างโรงเรือนไก่ซีฟอ-แม่พันธุ์

การเลี้ยงดูไก่ซีฟอแม่พันธุ์

- 1) คัดเลือกไก่ซีฟอแม่พันธุ์ สัดส่วนพ่อพันธุ์ต่อแม่พันธุ์ เท่ากับ 1 : 5 หรือปรับเพิ่มได้ ไม่ควรเกิน 1 : 10
- 2) ให้น้ำสะอาดและอาหาร 100 กรัม/ตัว/วัน
- 3) เลือกใช้สูตรอาหารพ่อแม่พันธุ์ สูตรใดสูตรหนึ่งตามความสะดวกของผู้เลี้ยง

สูตรที่ 1	สูตรที่ 2	สูตรที่ 3
อาหารไก่ไข่ 7 กก. รำ 3 กก.	อาหารไก่ไข่ 5 กก. รำ 4 กก. ปลายข้าว 1 กก. เสริมไบโกระดินแห้งและ ไบหม่อนแห้ง	อาหารไก่ไข่ 5 กก. รำ 2 กก. กากมันหมัก 3 กก. เสริมไบหม่อนแห้ง
รวม 10 กิโลกรัม	รวม 10 กิโลกรัม	รวม 10 กิโลกรัม

4) แม่ไก่จะไข่ในรังที่เตรียมไว้ รวบรวมเก็บเข้าตู้ฟักสัปดาห์ละครั้ง



5) หากพบเหา ไร หมัดและเห็บ จุ่มไก่ลงในน้ำผสมยาฆ่าแมลงหรือน้ำสมุนไพร เช่น น้อยหน่า สะเดา หรือยาเส้น

6) ฉีดพ่นยาฆ่าแมลงหรือน้ำผสมสมุนไพรกำจัดแมลงตามโรงเรือน รั้วไข่ ทุก ๆ 3 เดือน

7) ป้องกันและกำจัดพยาธิภายในทุก ๆ 2-3 เดือน ด้วยการสับหมากผสมกับอาหารให้กิน ติดต่อกัน 3 วัน

8) ทำการคัดไกรุ่นจากลูกไก่ที่เราผสมไว้ เพื่อเป็นพ่อ-แม่พันธุ์ทดแทนเสมอ



การฟักไข่ด้วยตู้ฟักไข่อัตโนมัติ

- 1) ตั้งตู้ฟักไว้ในที่โปร่ง ไม่ให้โดนแดดหรือลม หากไม่มีโรงเรือนเฉพาะสามารถใช้พื้นที่ในครัวหรือห้องอื่นตามเหมาะสม
- 2) เปิดสวิทช์ไว้เพื่อให้ตู้ฟักปรับอุณหภูมิไปที่เราตั้งค่าไว้
- 3) สังเกตอุณหภูมิและความชื้นของตู้ฟักไข่ว่าอยู่ในค่าที่ตั้งไว้หรือไม่

อายุไข่เข้าฟัก	อุณหภูมิ (°C)	ความชื้น (%RH)
1-18 วัน	37.0-38.0	60
19-21 วัน	37.2-37.8	61-65



เก็บไข่



ตรวจสอบอุณหภูมิ



ลูกไก่เกิดพร้อมส่งสมาชิก



ฟักไข่ 21 วัน



1. สวิตต์ เปิด-ปิด
2. หน้าจอแสดงอุณหภูมิในตู้ฟัก
3. สวิตต์ควบคุมแผงไข่ ในระหว่างการทำงานให้ปรับไปที่ “อัตโนมัติ” แต่หากจะเอาไข่เข้า/ออก ให้ปรับไปที่ “ปรับเอง” แล้วไปที่ปุ่ม 4
4. สวิตต์ควบคุมแผงไข่ให้ยกขึ้นหรือลง ปุ่มจะทำงานก็ต่อเมื่อ หมายเลข 3 ปรับไปที่ “ปรับเอง”
5. แผงไข่ ให้วางไข่เอาปลายแหลมลง
6. ระบบกลับไข่ ทุก ๆ 2 ชั่วโมง
7. ตัววัดความชื้นในตู้ฟัก
8. กาดเกิด สำหรับย้ายไข่ฟักอายุ 18 วัน

การเลี้ยงไก่ซี

เพื่อขุนขาย



ปัจจัยที่ทำให้การเลี้ยงไก่ประสบความสำเร็จ

- 1) ไก่พันธุ์ดี
- 2) อาหารดี
- 3) โรงเรือนดี
- 4) การจัดการเลี้ยงดูที่ดี
- 5) การควบคุมโรคที่ดี

ขั้นตอนการดำเนินงานของสมาชิกผู้เลี้ยงไก่ซีเพื่อขุนขาย

เตรียมโรงเรือนเลี้ยงไก่ซี



รับลูกไก่ซีอายุ 1 วัน จากประธานกลุ่ม



อนุบาลลูกไก่ ประมาณ 2 เดือน



เลี้ยงไก่รุ่น 1 เดือน



จัดจำหน่ายเมื่อไก่อายุ 3 เดือน

การเตรียมอนุบาลลูกไก่ซี

- 1) เตรียมไฟกกกั้นกก วัสดุรองพื้น เช่น แกลบ อุปกรณ์ให้น้ำ-อาหาร
- 2) ให้น้ำไก่ดื่มหลังจากปล่อยลูกไก่ลงกก ควรวางกระปุกน้ำรอบๆ กกสลับกับภาชนะใส่อาหาร
- 3) น้ำที่ให้ลูกไก่ดื่มควรผสมด้วยวิตามินเพื่อป้องกันโรคแทรกซ้อน และเพื่อให้ลูกไก่ฟื้นสภาพอ่อนเพลียได้เร็วขึ้น แข็งแรง และเจริญเติบโตตามปกติ
- 4) ให้อาหารที่จัดเตรียมไว้หลังจากให้น้ำประมาณ 20 - 30 นาที หลักการให้อาหารลูกไก่คือให้ปริมาณน้อย ๆ แต่บ่อยครั้ง



เตรียมกั้นกกและไฟกก



ใช้แบบกล่องกระดาษ และหลอดไฟกลมธรรมดา



ลักษณะของเม็ดอาหารที่ใช้เลี้ยงไก่ตามช่วงอายุต่างๆ



เม็ดบับเล็ก



เม็ดบับ



อัดเม็ด



เคล็ดลับการให้อาหารลูกไก่

- ช่วงอายุ 3 สัปดาห์ ให้อาหารไก่สำเร็จรูปสำหรับไก่เนื้อหรือไก่พื้นเมือง โปรตีน 20 เปอร์เซ็นต์
- ช่วงอายุ 4-6 สัปดาห์ ให้อาหารไก่สำเร็จรูป 2 ส่วน ผสมปลายข้าว 1 ส่วน
- ช่วงอายุ 6-8 สัปดาห์ ให้อาหารไก่สำเร็จรูป 1 ส่วน ผสมปลายข้าว 1 ส่วน และรำ 1 ส่วน
- อาหารที่ใช้เลี้ยงลูกไก่ต้องมีขนาดเล็ก และเยื่อใยต่ำ



การเลี้ยงดูไก่ชีระยะไก่อ่อน

- 1) ใช้คอกเดียวกันกับคอกอนุบาล และย้ายก้นกกออก
- 2) ให้วัคซีนครบตามขนาดที่กำหนดและตามโปรแกรมที่กำหนด

อายุ	วัคซีน	วิธีให้วัคซีน	ปริมาณ
7-10 วัน	นิวคาสเซิล+หลอดลมอักเสบ	หยอดตา/จุ่ม	1 หยด
5 สัปดาห์	ฝีดาษ	แทงปีก	1 ครั้ง
8 สัปดาห์	อหิวาต์สัตว์ปีก	ฉีดยาลำไส้	1 มล.
ทุกๆ 3 เดือน	นิวคาสเซิล+หลอดลมอักเสบ	หยอดตา/จุ่ม	1 หยด
ทุกๆ 6 เดือน	อหิวาต์สัตว์ปีก	ฉีดยาลำไส้	1 มล.

3) ไก่อายุ 9-12 สัปดาห์ ให้อาหารสำเร็จรูปที่มีโปรตีน 14-17 %

4) เลี้ยงระบบการเลี้ยงแบบปล่อย ให้ไก่คุ้ยเหยื่ออาหารหรือแปลงหญ้า หากอาหารจำพวกโปรตีนจากธรรมชาติ เช่น หนอนแมลง ไล่เดือนได้

5) ลดต้นทุนอาหารด้วยการใช้วัตถุดิบท้องถิ่นเสริมเข้าไปในอาหารสำเร็จรูปทางการค้า ดังตาราง

สูตรที่ 1	สูตรที่ 2	สูตรที่ 3
อาหารไก่ไข่ 7 กก. รำ 3 กก.	อาหารไก่ไข่ 5 กก. รำ 4 กก. ปลายข้าว 1 กก. เสริมไบโกระถินแห้งและ ไบหม่อนแห้ง	อาหารไก่ไข่ 5 กก. รำ 2 กก. กากมันหมัก 3 กก. เสริมไบหม่อนแห้ง
รวม 10 กิโลกรัม	รวม 10 กิโลกรัม	รวม 10 กิโลกรัม

กากมันสำปะหลังหมักยีสต์

วัสดุและอุปกรณ์

- 1) กากมันสำปะหลัง 100 กิโลกรัม
- 2) ยีสต์ขนมปัง 50 กรัม
- 3) น้ำตาลทรายแดง 100 กรัม
- 4) กากน้ำตาล 1 กิโลกรัม
- 5) ถังพลาสติกขนาดบรรจุ 5 ลิตร
- 6) ถังพลาสติกขนาดบรรจุ 150 ลิตร
- 7) ไม้พาย
- 8) น้ำสะอาด
- 9) ตาชั่งขนาด 2 กิโลกรัม



ขั้นตอนการทำกากมันหมักยีสต์

- 1) ชั่งน้ำตาลทรายแดง จำนวน 100 กรัม ผสมในน้ำสะอาดปริมาตร 1 ลิตร ลงในถังพลาสติกขนาด 5 ลิตร คนให้เข้ากัน
- 2) เติมผงยีสต์จำนวน 50 กรัม ลงในสารละลายน้ำตาลแดงและผสมให้เป็นเนื้อเดียวกัน
ปล่อยให้ทิ้งไว้เป็นเวลา 10 นาที จนเกิดเป็นฟองอากาศ
- 3) เติมกากน้ำตาลจำนวน 1 กิโลกรัม เทลงในถังพลาสติกที่เตรียมไว้ และผสมให้เป็นเนื้อเดียวกัน





4) เมื่อครบ 10 นาที ทำการเทหัวเชื้อน้ำยีสต์ที่เลี้ยงไว้ลงในถังพลาสติก กวนบ่อยๆเพื่อให้ยีสต์กระจายทั่วอาหารเลี้ยงเชื้อเป็นเวลาอย่างน้อย 1 ชั่วโมง

5) นำกากมันสำปะหลังลงในบ่อหมักกระจายให้ทั่วบ่อ แล้วรดน้ำหมักให้ทั่วบ่อ หมักทิ้งไว้ 14-21 วัน แล้วจึงนำไปผสมในอาหารสำเร็จรูปหรือปลายข้าว รำ เพื่อเลี้ยงไก่พื้นเมืองต่อไป



การตลาดไก่ซี



ไก่ซีมีลักษณะเด่นกว่าไก่พื้นเมืองทั่วไป คือ **หนังเหลืองนวล สะอาดตา ไม่มีขนหลุดสีดำติดตามผิวหนัง** นอกจากนี้ยังความ **แน่นเนื้อ ไขมันน้อย** เหมาะสำหรับการผู้บริโภคอาหารสุขภาพ

สมาชิกในกลุ่มร่วมวางแผนการตลาด



วางแผนการผลิตให้เพียงพอและสม่ำเสมอ



การจดบันทึกผลการผลิตและต้นทุน



ติดต่อประสานพ่อค้าคนกลาง



พัฒนาการตลาด

แผนผังการรับลูกไก่และการจำหน่ายไก่ซีสู่ตลาด

หมายถึง รับลูกไก่
 หมายถึง จำหน่ายลูกไก่

คนที่	สัปดาห์ที่															
	1	2	3	4	5	6	7	8	9	10	11	12	13	14	15	16
1	■											■	■			
2		■											■	■		
3			■											■	■	
4				■											■	■
5					■											■
6						■										
7							■									
8								■								
9									■							
10										■						
11											■					
12												■				

คนที่	สัปดาห์ที่															
	17	18	19	20	21	22	23	24	25	26	27	28	29	30		
1								■	■							
2									■	■						
3										■	■					
4											■	■				
5												■	■			
6	■	■											■	■		
7		■	■												■	
8			■	■												■
9				■	■											
10					■	■										
11						■	■									
12							■	■								

การวางแผนการดำเนินงานและการบันทึกการผลิต

1) ก่อนเลี้ยงไก่ซี กลุ่มสมาชิกต้องมีการวางแผนการดำเนินงานไว้ล่วงหน้า เช่น จะจำหน่ายไก่ช่วงไหนจึงจะได้ราคาดี

2) ผู้เลี้ยงไก่ซีจะต้องมีการบันทึกรายละเอียดการผลิตในแต่ละเดือนว่า มีไก่แต่ละรุ่นอยู่จำนวนเท่าใด

ตารางบันทึกการผลิตไก่ซี ประจำเดือน

ลำดับ	รายละเอียด	จำนวน		
		เพศผู้	เพศเมีย	รวม
1	ลูกไก่ซีแรกเกิด - 2 เดือน	-	-	160
2	ไก่ซีอายุ 2 เดือน - 3 เดือน	-	-	75
3	ไก่ซีพ่อ-แม่พันธุ์	15	70	85
รวมจำนวน				320

แบบสรุปผลการเลี้ยงไก่ซี

วันที่เริ่มเลี้ยง.....
 จำนวนที่เลี้ยง.....
 จำนวนที่ตาย - คัดออก.....
 จำนวนที่เหลือ.....
 วันที่จำหน่าย.....
 ระยะเวลาที่เลี้ยง..... วัน
 ระยะเวลาพักเล้า..... วัน
 ระยะเวลาทั้งสิ้น..... วัน
 ชื่ออาหาร.....

วันที่	รายการ	ราคา (บาท)
ชนิด.....	จำนวน.....	กิโลกรัม

ตัวอย่างแบบบันทึกประจำวัน

สัปดาห์.....จำนวนไก่.....พันธุ์.....เล้าที่.....			
วัน	วันที่	จำนวนอาหารที่ให้ กก.	ไก่ตาย
อาทิตย์	+ =		น้ำหนักเฉลี่ย =
จันทร์	+ =		น้ำหนักมาตรฐาน =
อังคาร	+ =		อาหารที่กินสะสม =
พุธ	+ =		
พฤหัสบดี	+ =		
ศุกร์	+ =		
เสาร์	+ =		
รวมสัปดาห์ =			
สะสม ถึงสัปดาห์ก่อน =			
สะสมถึงสัปดาห์ =			

การทำบัญชีรายรับรายจ่าย-คำนวณต้นทุน

ตัวอย่างบัญชีรายรับ - รายจ่ายการเลี้ยงไก่ซี ประจำเดือน

รายรับ		
วันที่	รายการ	ราคา (บาท)
รวมทั้งสิ้น		

รายจ่าย		
วันที่	รายการ	ราคา (บาท)
รวมทั้งสิ้น		

การตลาดและการจำหน่าย

จำหน่ายไก่มีชีวิต พ่อค้า-แม่ค้า มักจะมาซื้อถึงบ้าน

- 1) ไก่ซี ขนาดน้ำหนัก 1.2-1.5 กก. จำหน่ายในราคา 90-120 บาท/กก. (ช่วงเทศกาลราคาสูง)
- 2) ไก่ซีลูกผสม จำหน่ายได้ในราคา 80-85 บาท/กก.



การจำหน่ายไก่ชำแหละ พ่อค้าและเกษตรกรบางรายต้องการเพิ่มมูลค่าของไก่ โดยจะชำแหละและเอาเครื่องในออก ยกเว้น หัวใจ ตับและกึ้น จำหน่ายในตลาดสด หรือตลาดชุมชน

- 1) ไก่ซีแท้ ราคาประมาณ 130-160 บาท/กก.
- 2) ไก่ซีลูกผสม ราคา 120-130 บาท/กก.



บรรณานุกรม

- จิระนันท์ อินทรีย์, อัญญาวุฒิ พันธเสริม, วนิดา ธาณีวรรณ, เลิศชัย ภูโอบ, วีรชาติ นันทรักษา และ
ทิพย์สุดา บุญมาทัน. 2560. อิทธิพลของระดับเลือดและระบบการเลี้ยงต่อค่าโลหิตวิทยา
บางประการของไก่ชิลูผสม. วารสารวิทยาศาสตร์เกษตร ปีที่ 48 ฉบับที่ 2 (พิเศษ), หน้า
1108-1115
- จิระนันท์ อินทรีย์, อัญญาวุฒิ พันธเสริม, วนิดา ธาณีวรรณ, เลิศชัย ภูโอบ, วีรชาติ นันทรักษา และ
ทิพย์สุดา บุญมาทัน. 2560. เปรียบเทียบคุณภาพซากของไก่ชิลูผสม ๒ ระดับเลือดที่
เลี้ยงระบบขังคอกและกึ่งปล่อยอิสระ. วารสารวิทยาศาสตร์เกษตร ปีที่ 48 ฉบับที่ 2
(พิเศษ), หน้า 1104-1107
- จิระนันท์ อินทรีย์, จารึก ณีภูฎากรกุล, ธนิตพันธ์ พงษ์จงมิตร, วไลดา อรหันตา และ อัญญาวุฒิ
พันธเสริม. 2559. สมรรถนะการผลิตของไก่ลูกผสมที่เกิดจากพ่อพันธุ์พื้นเมืองซีกับแม่
พันธุ์ไก่ไข่. แก่นเกษตร 44 (ฉบับพิเศษ 2) หน้า 967-974
- ประกาศ ธาราฉาย. 2560. การผลิตสัตว์ปีก. [http://www.as.mju.ac.th/E-
Book/t_prapakorn.aspx](http://www.as.mju.ac.th/E-Book/t_prapakorn.aspx)
- ศูนย์วิจัย และ พัฒนา การปศุสัตว์ที่ 3. 2560. คู่มือเลี้ยงไก่พื้นเมือง
อินทรีย์ extension.dld.go.th/th1/images/stories/organic/organic20160330/organic2016033001.pdf
- สำนักพัฒนาพันธุ์สัตว์ กรมปศุสัตว์. 2563. พันธุ์ไก่.
<http://breeding.dld.go.th/th/index.php/2015-07-04-09-39-04/2015-07-04-09-45-02/2015-07-04-09-46-26/2015-07-04-10-41-00/58-dld-layer>.