

คู่มือ การจัดตั้งธนาคารขยะชุมชน



คำนำ

คู่มือการจัดตั้งธนาคารขยะเล่มนี้เป็นส่วนหนึ่งของโครงการวิจัยการพัฒนาชุมชนสีเขียวโดยใช้เทคโนโลยีเป็นฐานในเทศบาลตำบลบางเหริยง อำเภอกวนเนียง จังหวัดสงขลา โดยได้รับทุนสนับสนุนจากสำนักงานคณะกรรมการการวิจัยแห่งชาติ (วช.) มีวัตถุประสงค์เพื่อเผยแพร่องค์ความรู้เกี่ยวกับการจัดตั้งธนาคารขยะ ซึ่งจะช่วยสร้างการมีส่วนร่วมของชุมชนในการจัดการขยะ ลดปัญหาสิ่งแวดล้อม สร้างจิตสำนึกที่ดีจากรุ่นสู่รุ่น สร้างรายได้ และฝึกนิสัยการออม ทั้งนี้คู่มือเล่มนี้ได้อธิบายถึงขั้นตอนการจัดตั้งธนาคารขยะ โครงสร้างธนาคารขยะ การดำเนินการ ประโยชน์ การติดตาม และการประเมินผลธนาคารขยะ เพื่อให้ผู้อ่านเข้าใจและสามารถนำไปปฏิบัติได้จริง ซึ่งจะเป็นส่วนหนึ่งในการพัฒนาชุมชนสีเขียวต่อไป

คณะผู้จัดทำ

22 ตุลาคม 2561



สารบัญ

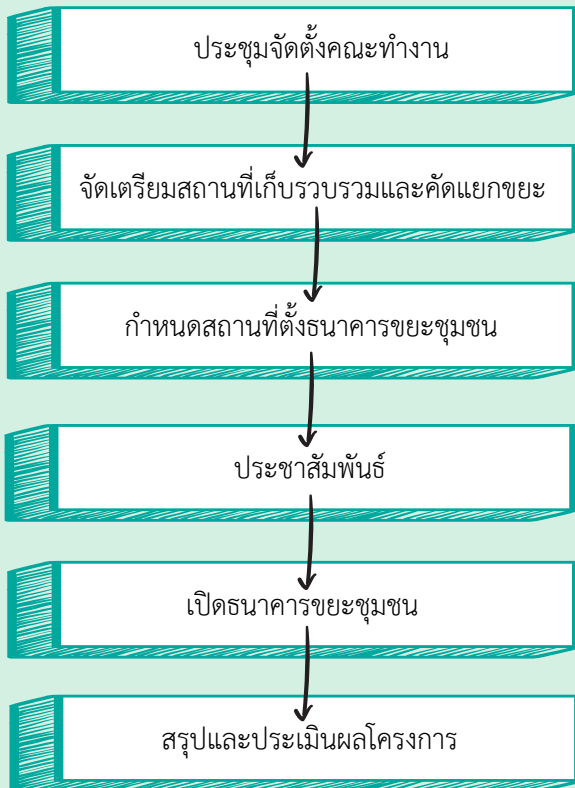
| | |
|-----------------------------------------|---|
| วัตถุประสงค์ของการจัดตั้งธนาคารขยะชุมชน | 1 |
| กระบวนการของการจัดตั้งธนาคารขยะชุมชน | 1 |
| โครงสร้างธนาคารขยะชุมชน | 2 |
| การเปิดบัญชี | 3 |
| การฝาก | 4 |
| การถอน | 6 |
| การปิดทำการธนาคารขยะ | 7 |
| ประโยชน์ที่ได้รับจากธนาคารขยะชุมชน | 8 |
| การติดตามและประเมินผลธนาคารขยะชุมชน | 8 |



วัตถุประสงค์ของการจัดตั้งธนาคารขยะชุมชน

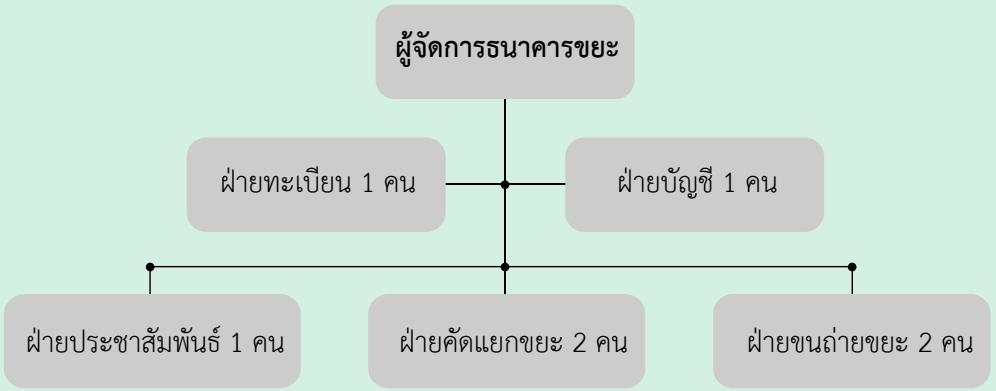
1. เพื่อให้ชุมชนมีจิตสำนึกในการคัดแยกขยะและการรักษาสิ่งแวดล้อมภายในชุมชน
2. ช่วยลดปริมาณขยะและส่งเสริมความรู้ให้แก่ชุมชน เรื่อง การคัดแยกขยะที่ถูกต้องเหมาะสม
3. เพื่อนำผลพลอยได้จากการตั้งธนาคารขยะมาตั้งเป็นกองทุนหรือกิจกรรมอื่นๆ
4. เพื่อสร้างรูปแบบการจัดการขยะโดยชุมชนมีส่วนร่วมในการดำเนินงาน
5. เพื่อเป็นตัวอย่างที่ดีและเป็นต้นแบบในการจัดการขยะของชุมชน

กระบวนการของการจัดตั้งธนาคารขยะชุมชน



โครงสร้างธนาคารขยะชุมชน

การจัดตั้งธนาคารขยะชุมชน มีลักษณะโครงสร้าง ประกอบด้วย



กระบวนการของการจัดตั้งธนาคารขยะชุมชน

| กระบวนการ | การดำเนินงาน |
|----------------------|---------------------------------------------------------------------------------------|
| การสมัครสมาชิก | กรอกใบสมัครและเปิดบัญชีกับธนาคารขยะ |
| การฝาก | เจ้าหน้าที่ตรวจสอบและบันทึกใบนำฝาก ชั่งน้ำหนัก บันทึกการนำฝากในสมุดคู่มือฝาก |
| การถอน | ฝ่ายบัญชีและการเงิน ตรวจสอบความถูกต้องในใบถอนเงิน และสรุปยอดคงเหลือในใบสรุปการฝาก-ถอน |
| การปิดทำการธนาคารขยะ | ฝ่ายบัญชีและการเงิน สรุปการฝาก-ถอนทะเบียนคุม และสรุปผลประกอบการส่งให้ผู้จัดการธนาคาร |

การเปิดบัญชี

ประชาชนที่มีความสนใจและต้องการสมัครสมาชิกของธนาคารขยะชุมชน
เริ่มแรกผู้สนใจต้องกรอกรายละเอียดลงในใบสมัครสมาชิกธนาคารขยะชุมชน
จากนั้นเจ้าหน้าที่ธนาคารจะให้เลขที่สมาชิกพร้อมทั้งลงรายละเอียดในสมุดคู่มือ
โดยธนาคารจะเป็นผู้เก็บรวบรวมสมุดคู่มือไว้ที่ธนาคาร ซึ่งสมาชิกสามารถขอดูได้
ในวันที่ธนาคารเปิดทำการ

เลขที่...../.....

ใบสมัครสมาชิกธนาคารขยะชุมชน

หมู่ที่..... วันที่.....

ชื่อ-นามสกุล.....

บัตรประจำตัวประชาชนเลขที่.....

ที่อยู่.....

.....

.....

โทรศัพท์ที่สามารถติดต่อได้..... อีเมลล์.....

ลงชื่อ..... ลงชื่อ.....

() ()

ผู้สมัครสมาชิกธนาคารขยะ เจ้าหน้าที่ธนาคารฝ่ายทะเบียนสมาชิก

วันที่..... วันที่.....

ผู้อนุมัติ

ลงชื่อ..... ผู้จัดการธนาคารขยะชุมชน

วันที่.....

การฝาก

สมาชิกนำขยะมาฝากกับธนาคารขยะพร้อมสมุดคู่ฝาก โดยกรอกข้อมูลใบนำฝาก จากนั้นนำใบนำฝากมายื่น ณ จุดตรวจสอบ และชั่งน้ำหนักเพื่อคัดแยกขยะหรือตรวจสอบคุณลักษณะของขยะก่อนชั่งน้ำหนักพร้อมทั้งตรวจสอบราคากลางขยะ ณ วันที่นำมาฝาก



ตัวอย่างใบนำฝาก

| | | | |
|------------------------------|-------------------------|-----------------------|------------------|
| ใบนำฝาก | ธนาคารขยะชุมชนบางเหริ่ง | | |
| เลขที่บัญชี | 201805001 | วันที่ 9 พฤษภาคม 2561 | |
| รายการ | จำนวน (กิโลกรัม) | ราคาต่อหน่วย (บาท) | รวมเงิน (บาท) |
| กระดาษ A4 สีขาว | 2 | | |
| ขวดน้ำพลาสติกใส | 2 | | |
| | | | |
| รวมเป็นเงิน | | | |
| จำนวนเงิน (ตัวอักษร) (.....) | | | |
| ลงชื่อผู้ฝาก | นางสุดสวย น้ำใจงาม | ลงชื่อผู้รับฝาก | |

การถอน

สมาชิกที่ประสงค์จะถอนเงิน สามารถถอนได้หลังจากฝาก 1 เดือน นำสมุดคู่ฝากและกรอกข้อมูลในแบบฟอร์มใบถอนเงินมายื่นกับเจ้าหน้าที่ธนาคารฝ่ายบัญชีและการเงิน เมื่อเจ้าหน้าที่ได้ทำการตรวจสอบความถูกต้องของเอกสารเรียบร้อยแล้วและลงบันทึกการถอนเงินของสมาชิกในสมุดคู่ฝากและส่งให้ผู้จัดการธนาคารขยะตรวจสอบและอนุมัติการถอนสมาชิกสามารถมอบอำนาจให้ผู้อื่นมาถอนเงินได้โดยแนบใบมอบอำนาจพร้อมบัตรประจำตัวประชาชน

ตัวอย่างใบถอนเงิน

| | | |
|--------------------------------------------------|---------------------------|------------------------|
| ใบถอนเงิน | ธนาคารขยะชุมชนบางเหริียง | |
| เลขที่บัญชี | 201805001 | วันที่ 9 มิถุนายน 2561 |
| ชื่อบัญชี | นางสุดสวย น้ำใจงาม | |
| จำนวนเงินที่ถอน (ตัวเลข) | | 300.00 |
| จำนวนเงิน (ตัวอักษร) (..... สามร้อยบาทถ้วน.....) | | |
| | นางสุดสวย น้ำใจงาม | |
| ลงชื่อผู้ถอน/ผู้รับมอบอำนาจ | ลงชื่อเจ้าของบัญชี/ผู้ถอน | |
| | นางสุดสวย น้ำใจงาม | |
| | ลงชื่อผู้รับเงิน | |

การปิดทำการธนาคารขยะ

เมื่อปิดทำการธนาคารขยะ เจ้าหน้าที่ธนาคารฝ่ายทะเบียนสมาชิกจะนำใบสมัครสมาชิกใหม่มาลงบันทึกในทะเบียนคุมสมาชิก

ตัวอย่างทะเบียนคุมสมาชิก

| ทะเบียนคุมสมาชิก ธนาคารขยะชุมชน | | | |
|------------------------------------|--------------------|--------------------|----------------|
| เลขที่บัญชี | ชื่อ-สกุล | วันแรกที่เปิดบัญชี | วันที่ปิดบัญชี |
| 201810091 | นางสุดสวย น้ำใจงาม | 9 พ.ค. 2561 | |
| 203913035 | นายดินแดง หวังดี | 10 พ.ค. 2561 | |
| 208930201 | ดช.ภัทร พุ่งรี | 17 พ.ค. 2561 | |
| | | | |
| | | | |
| | | | |
| | | | |

เจ้าหน้าที่ฝ่ายบัญชีและการเงิน เก็บใบฝาก-ถอนของสมาชิก แต่ละราย เก็บเข้าแฟ้มเป็นหลักฐานจากนั้นทำสรุปการนำฝาก-ถอนของสมาชิกบันทึกลงในแบบฟอร์มสรุปการนำฝาก-ถอน

ประโยชน์ที่ได้รับจากธนาคารชยะชุมชน



การติดตามและประเมินผลธนาคารชยะชุมชน

ผู้จัดการธนาคารชยะจะทำหน้าที่ในการติดตามและประเมินผล การดำเนินงานของธนาคารชยะชุมชนเป็น รายวัน รายเดือน รายไตรมาส และรายปี เพื่อทราบสถานะการดำเนินงานของธนาคารอย่างต่อเนื่อง และทราบถึงการเปลี่ยนแปลงที่เกิดขึ้น ทำให้สามารถแก้ปัญหาได้ทันทั่วถึง เช่น การคัดแยกชยะตามจุดต่างๆในพื้นที่หมู่บ้านนั้นๆ



อ่านคู่มือฉบับออนไลน์และดูข้อมูลเพิ่มเติมได้ที่
<https://sites.google.com/a/hu.ac.th/research-for-community-hu/>

ที่ปรึกษา | ดร.ธารพรรษ สัตยารักษ์

คณะผู้จัดทำ | ผศ.ดร.ปุณยนุช รุธิรโก | ผศ.ดร.วรลักษณ์ ลลิตศศิวิมล

ผู้เรียบเรียงและออกแบบ | ผศ.ดร.ปุณยนุช รุธิรโก | วินิตา หมดเบ็ญหมาน

จัดทำโดย | คณะผู้วิจัย โครงการการพัฒนาชุมชนสีเขียว โดยใช้เทคโนโลยีเป็นฐาน

ในเทศบาลตำบลบางเหริ่ง อำเภอกวนเนียง จังหวัดสงขลา

สนับสนุนโดย | สำนักงานคณะกรรมการวิจัยแห่งชาติ (วช.) | มหาวิทยาลัยหาดใหญ่